



開放日・体験会

お友達と一緒に遊んだり、気分転換に遊びに来たり、保護者の方々の情報交換の場としてもご利用ください♪相談も承ります。※必ず保護者の方と一緒にお願いします。

1月13日(土)

開放時間 10:00~14:00



親子でお正月あそび



スケジュール

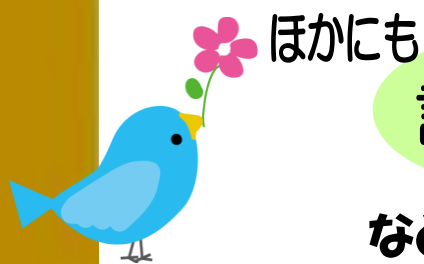
開放	10:00
書き初め	11:00-11:45
	お弁当タイム
福笑い	13:00-13:30
閉園	14:00

参加費 お子様一人100円

開放時間内は出入り自由です。

途中参加、退出でも参加費がかかりますのでご了承下さい。

対象: 童夢に通所されているお子様とそのご家族と、
こどもの発達でちょっと気になることがあるという方



ほかにも

言葉が遅い

コミュニケーションが
上手にできない

療育って何?
どんなことするの?

など気になっている方、お気軽にお越しください!



指定児童発達支援事業所 童夢 TEL:043-301-3311

千葉市花見川区幕張町1-1319-45